

AREE EMERGENZA
 Strutture rilevanti (R)
 R1 - Chiesa San Giacomo, Via Maggiore
 R2 - Asilo nido
 R3 - Scuola elementare
 R4 - Chiesa Str. Gerre
 R5 - Chiesa S. Maria della Neve.

Strutture strategiche (S)
 S1 - Municipio, Via Maggiore.

Aree Attese (AA)
 AA1 - sagrato chiesa, via Maggiore
 AA2 - parcheggio settore sud, SP25.

AMS - Area Emergenza Stogit

Aree ricovero (AR)
 AR1 - Zona cimiteriale
 AR2 - Scuola elementare via Roma 4
 AR3 - Edificio polifunz. via Roma

Area Ammassamento (AM)
 AM1 - SP86.

Aree Emergenza:

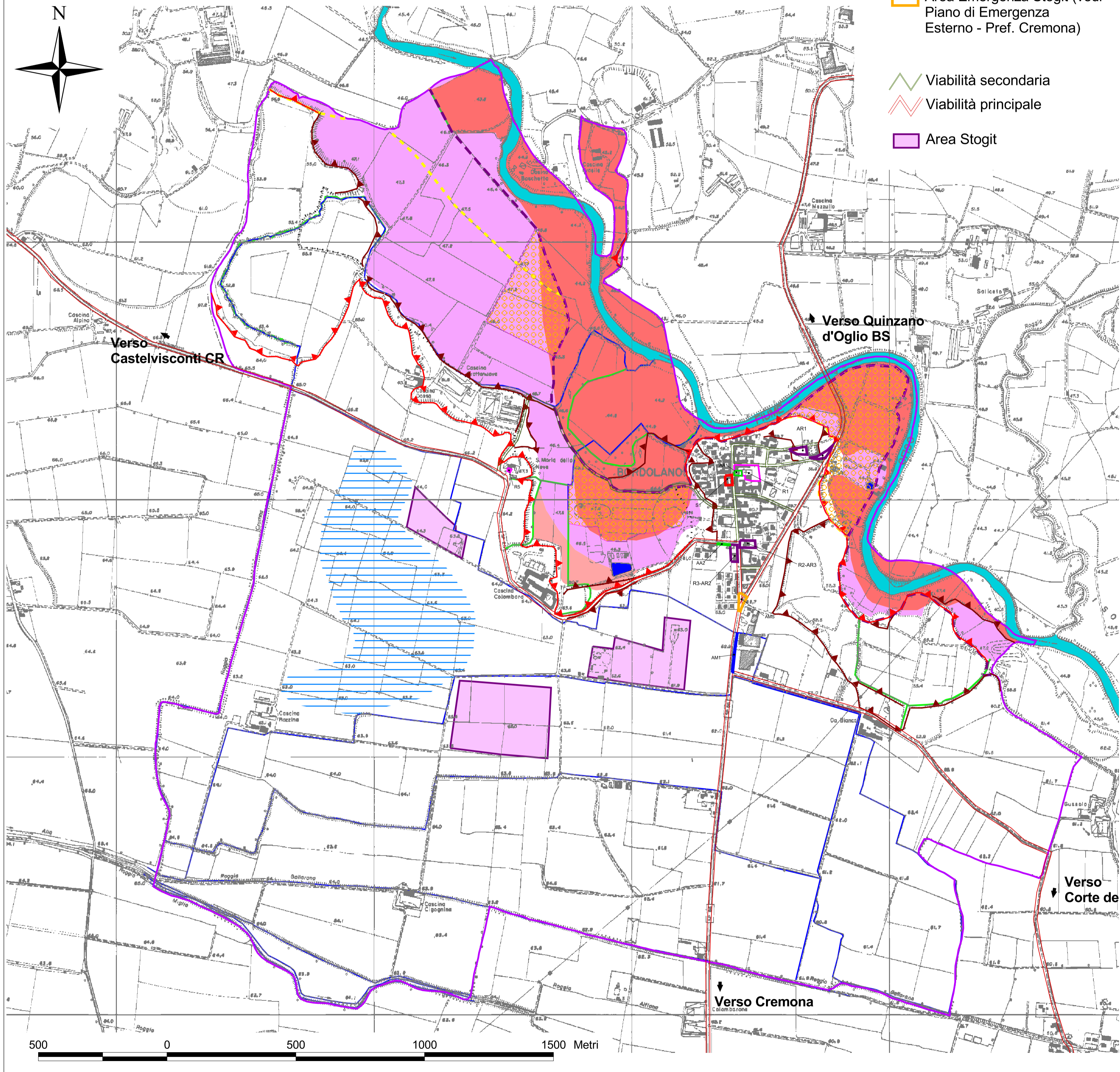
- Area ammassamenti
- Area attesa
- Area ricovero
- Struttura rilevante
- Struttura strategica
- Area Emergenza Stogit (vedi Piano di Emergenza Esterno - Pref. Cremona)

Viabilità secondaria
 Viabilità principale
 Area Stogit

Piano stralcio per l'Assetto Idrogeologico (PAI):
 Limiti esterni fasce PAI:

A B C

A': zona ad alto rischio idrogeologico (si applicano le norme PAI Fascia A)
 Corso d'acqua
 principale
 secondario
 Lago di cava
 Area potenzialmente allagabile durante intensi eventi piovosi
 Pericolosità alluvioni - Autorità di Bacino Fiume Po 2015
 Scenari:
 L alluvioni rare
 M alluvioni poco frequenti
 H alluvioni frequenti
 Orlo di terrazzo secondario
 Orlo di terrazzo principale
 Fiume Oglio
 Confine di Comune



REGIONE LOMBARDIA
COMUNE DI BORDOLANO
 Provincia di Cremona



PIANO DI EMERGENZA COMUNALE

**Allegato 2
 RISCHIO IDROGEOLOGICO - IDRAULICO**

(D.G.R. 30.11.11 n. 9/2616, punto 2.1)

Scala 1:10000



IL GEOLOGO
 Dott. Giovanni Bassi
 Ottobre 2017

Collaboratore:
 Dott. Geol. Andrea Anelli
 184-010-16