

AREE EMERGENZA
 Strutture rilevanti (R)
 R1 - Chiesa San Giacomo, Via Maggiore
 R2 - Centro polifunzionale
 R3 - Scuola elementare
 R4 - Chiesa Str. Gerre
 R5 - Chiesa S. Maria della Neve.

Strutture strategiche (S)
 S1 - Municipio, Via Maggiore.

Aree Attese (AA)
 AA1 - sagrato chiesa, via Maggiore
 AA2 - parcheggio settore sud, SP25.

AMS - Area Emergenza Stogit

Aree ricovero (AR)
 AR1 - Zona cimiteriale
 AR2 - Scuola elementare via Roma 4
 AR3 - Edificio polifunz. via Roma

Area Ammassamento (AM)
 AM1 - SP86.

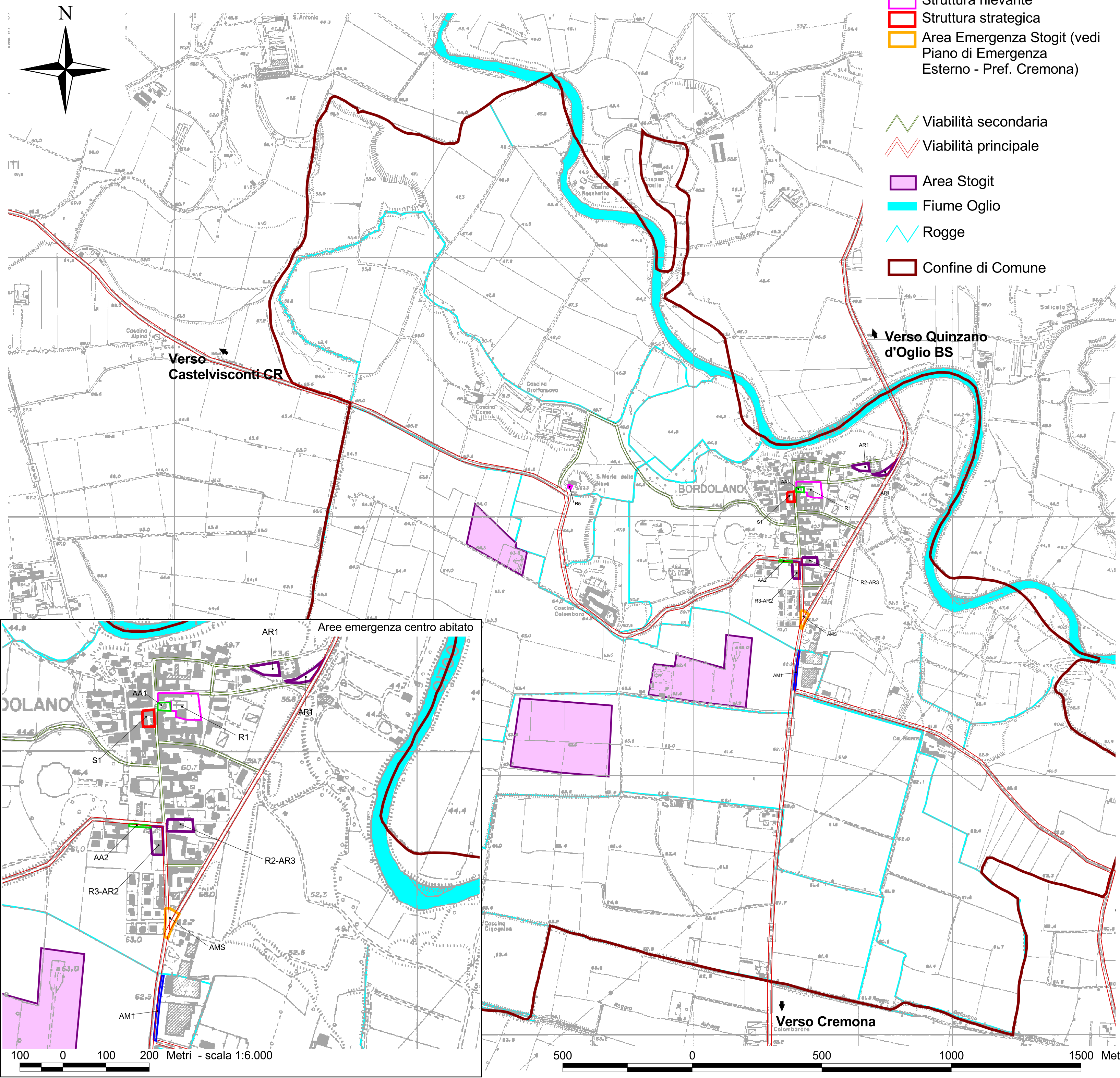
Legenda

Aree Emergenza:
 Area ammassamento
 Area attesa
 Area ricovero
 Struttura rilevante
 Struttura strategica
 Area Emergenza Stogit (vedi Piano di Emergenza Esterno - Pref. Cremona)

Viabilità secondaria
 Viabilità principale
 Area Stogit
 Fiume Oglio
 Rogge
 Confine di Comune

COMPOSIZIONE UNITA' DI CRISI LOCALE

1 - Sindaco: Dott. Davide Brena Cell. 3292105750
 Tel. 037295926 e-mail sindaco@comunebordolano.it
 2 - Ufficiale d'Anagrafe: Giovanna Lanzi
 Tel. 037295926 e-mail ufficio_demografico@comunebordolano.it
 3 - Polizia locale: Comm. Carrera Giacomo 037295926 / 030933232 / 3292105752 / 3357312151-Quinzano d'Oglio BS
 4 - Volontariato Pro. Civ. Quinzano d'O. (BS):
 Dott. Andrea Soregaroli 037295926 / 030933232 / 3292105750
 5 - Comandante locale Carabinieri, stazione Casabuttano: Comm. Alberto Artioli Cell. Tel. 0374362073 - 112 (NUE)



REGIONE LOMBARDIA
COMUNE DI BORDOLANO
 Provincia di Cremona



PIANO DI EMERGENZA COMUNALE

Allegato 4
AREE EMERGENZA

(D.G.R. 30.11.11 n. 9/2616, punto 2.1)

Scala 1:10000



IL GEOLOGO
 Dott. Giovanni Bassi
 Ottobre 2017

Collaboratore:
 Dott. Geol. Andrea Anelli
 184-010-16