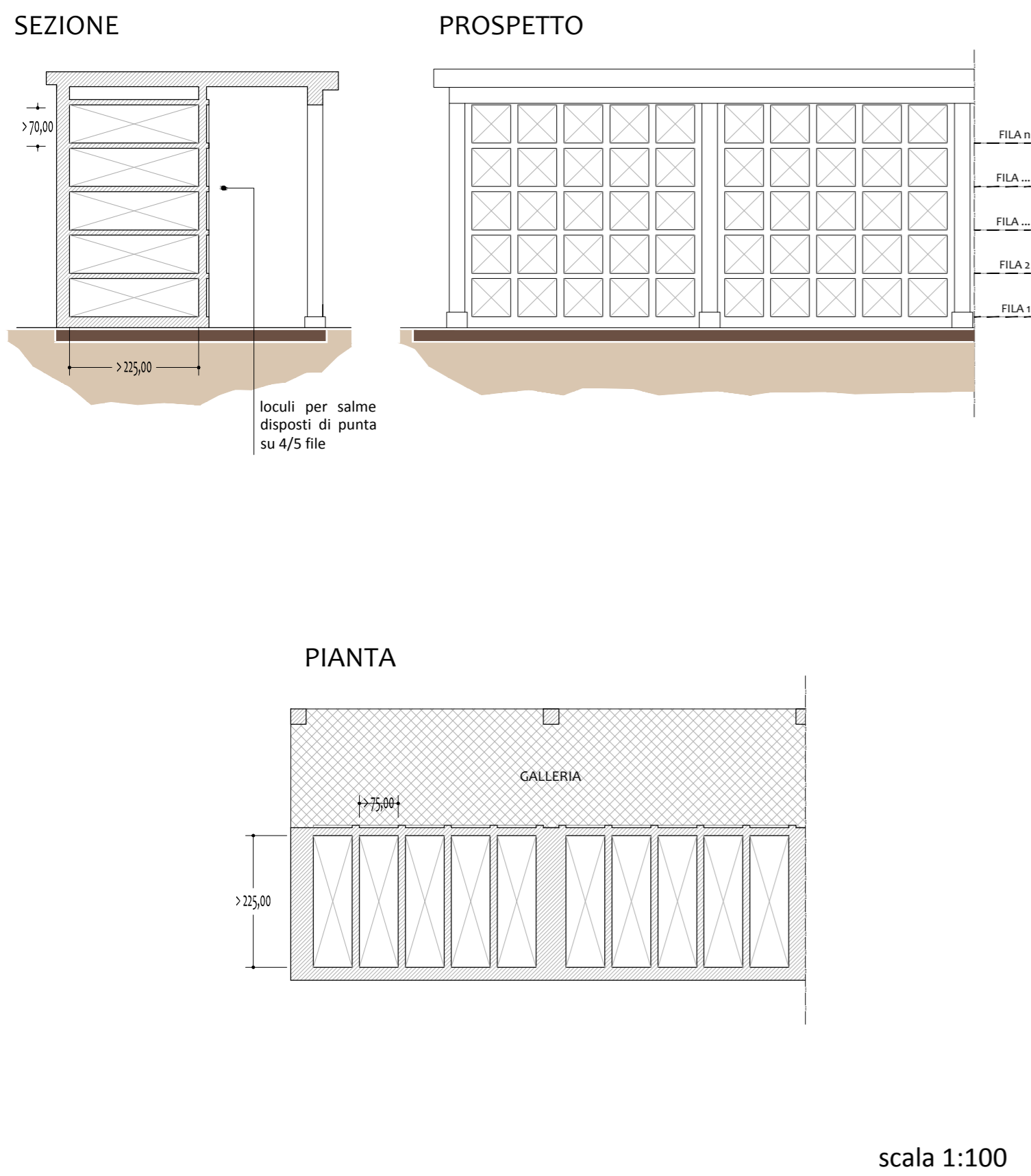
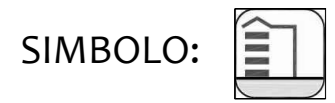
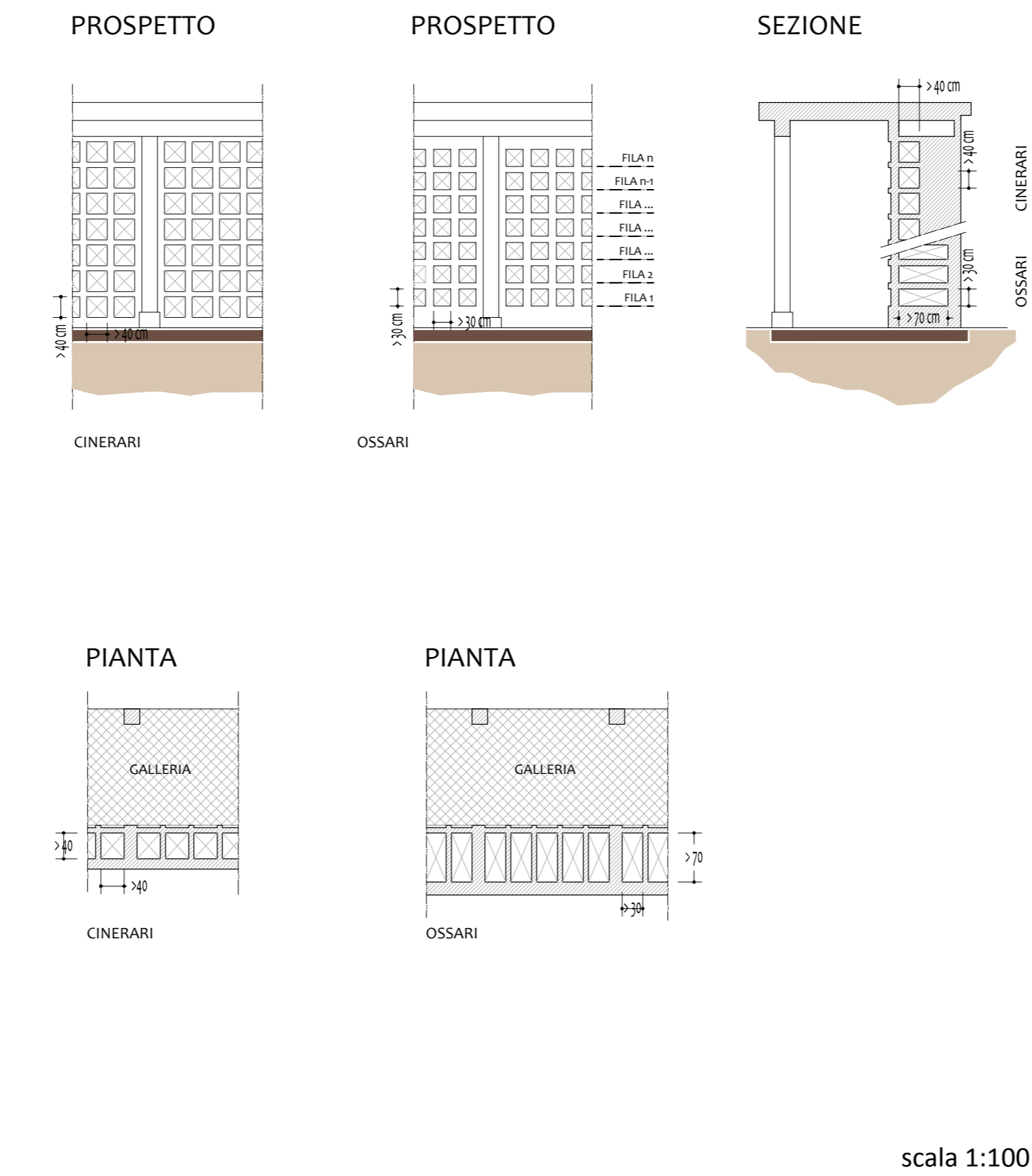
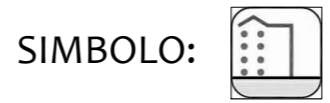


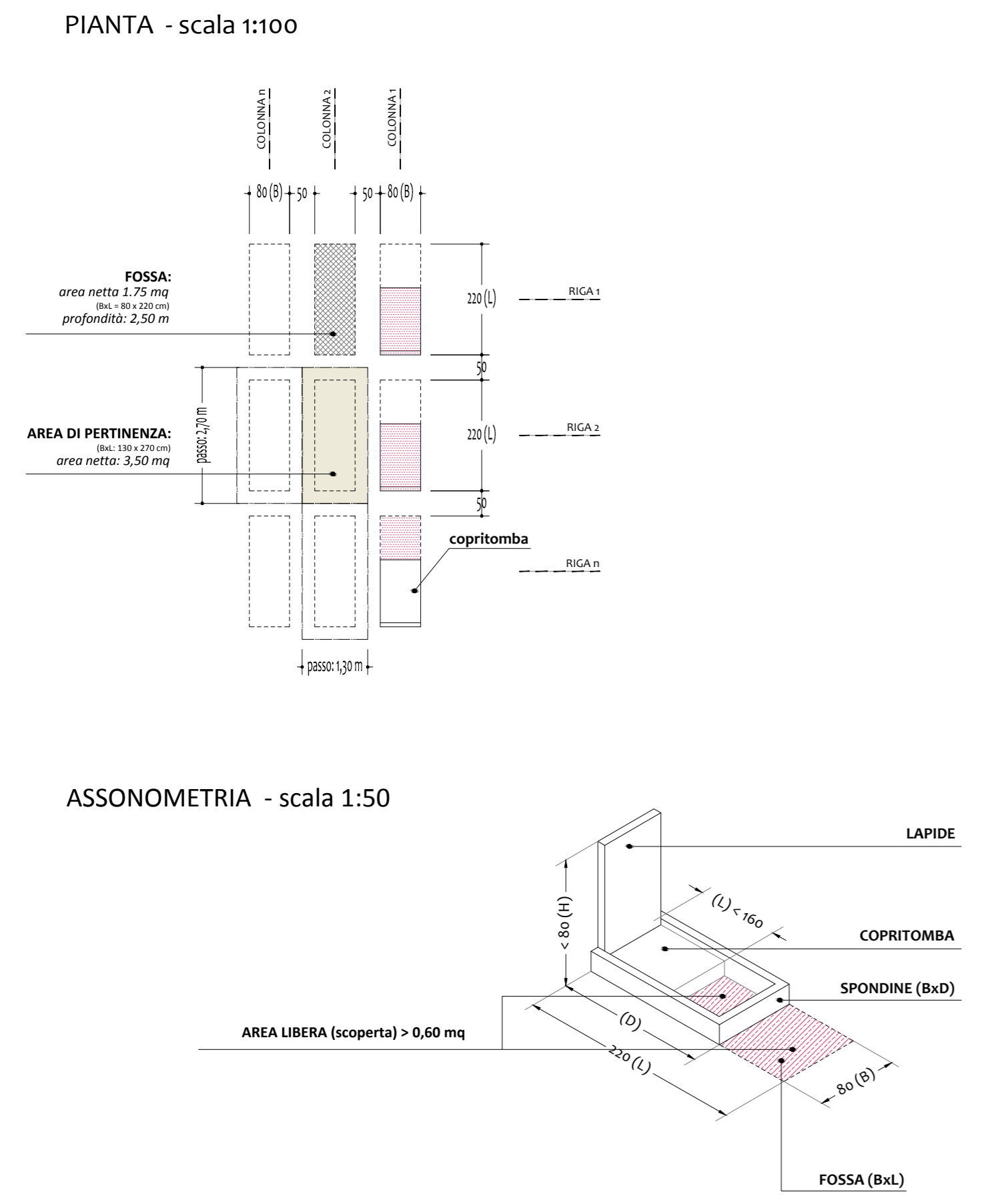
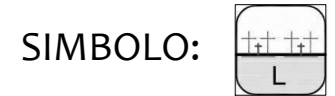
Art. 11 N.T.A. - LOCULI in GALLERIA PORTICATA



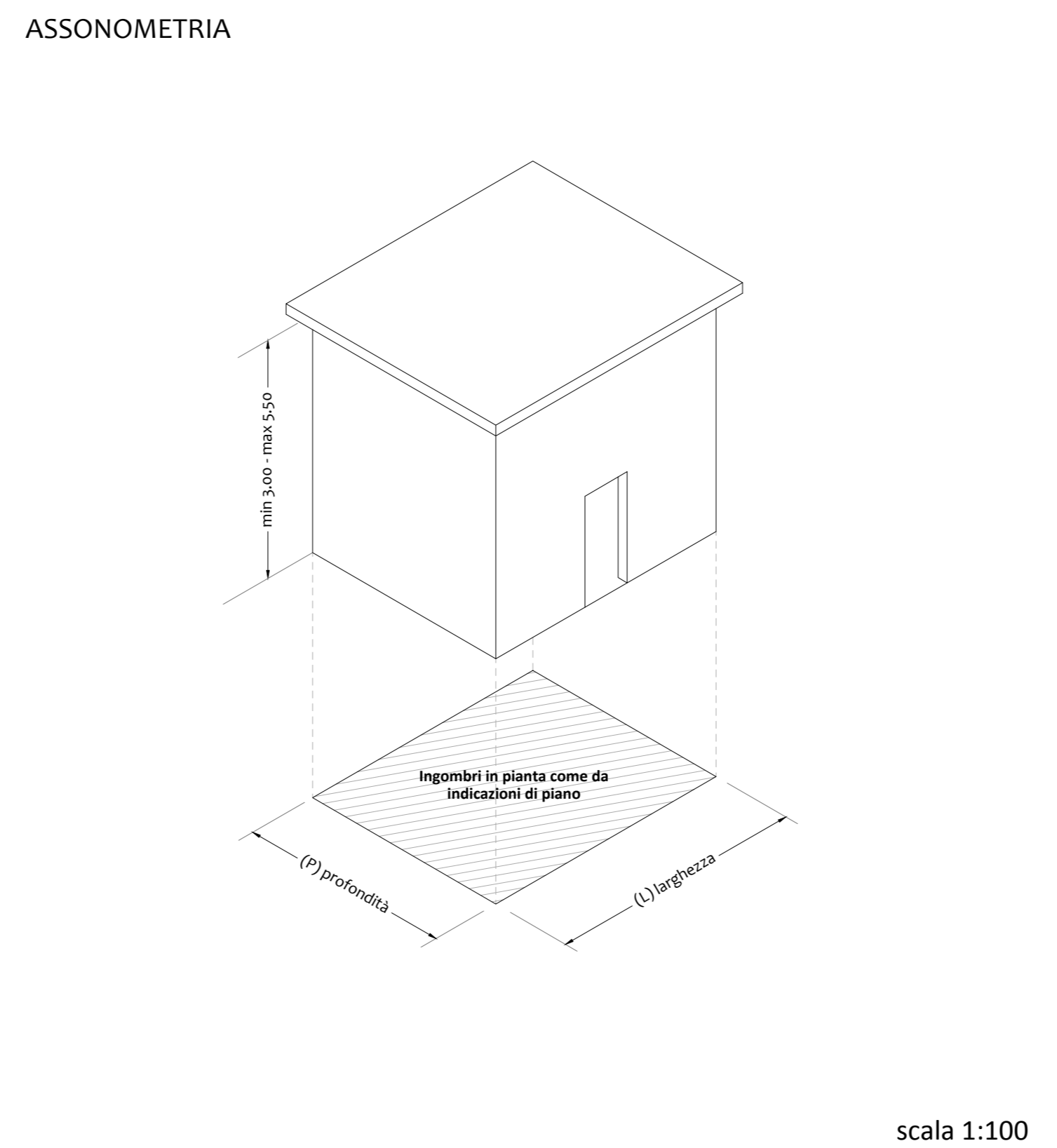
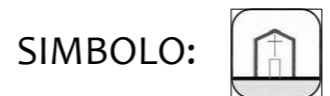
Art. 15 N.T.A. - OSSARI/CINERARI in GALLERIA PORTICATA



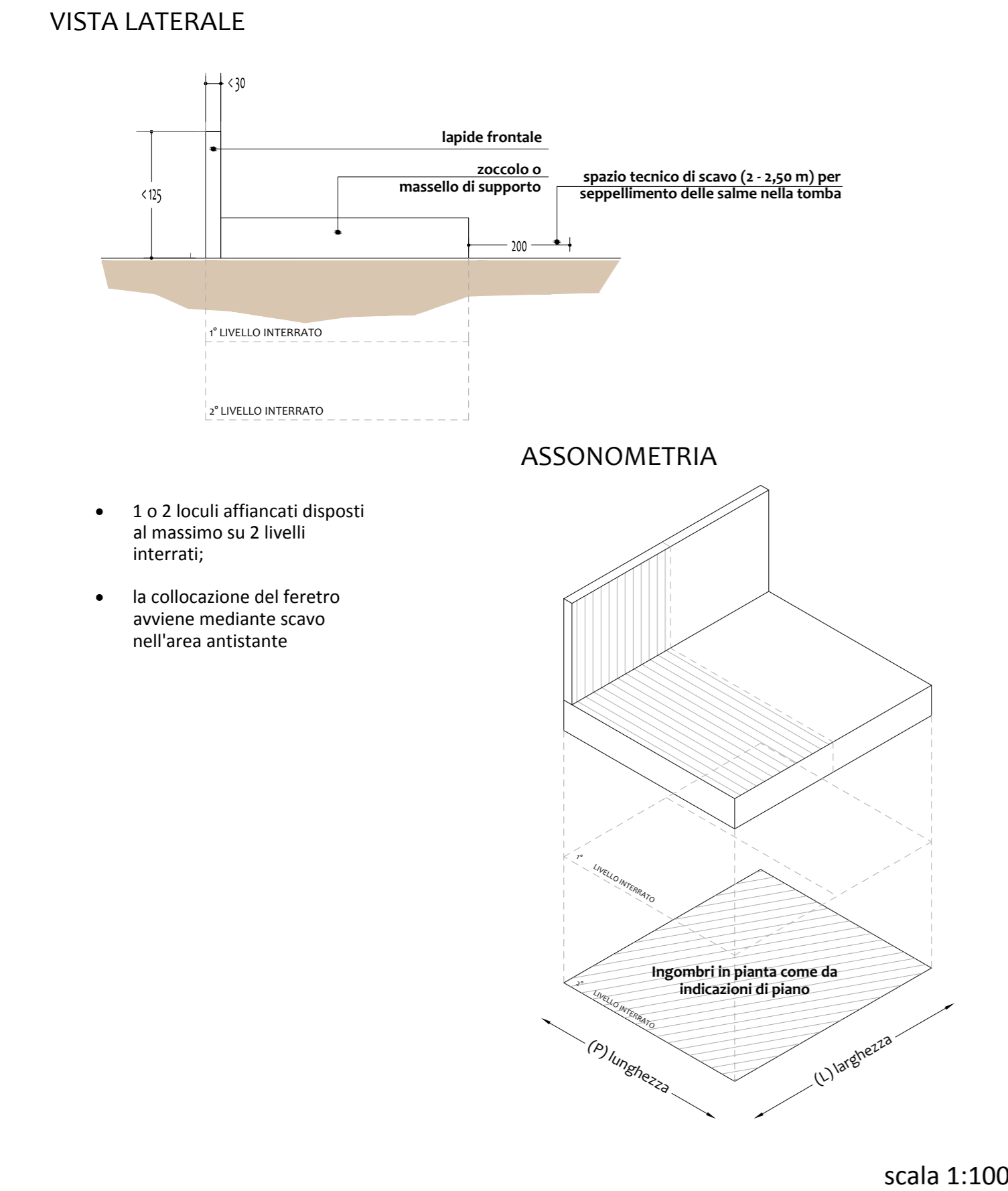
Art. 10 N.T.A. - Tipologia CAMPO COMUNE di INUMAZIONE



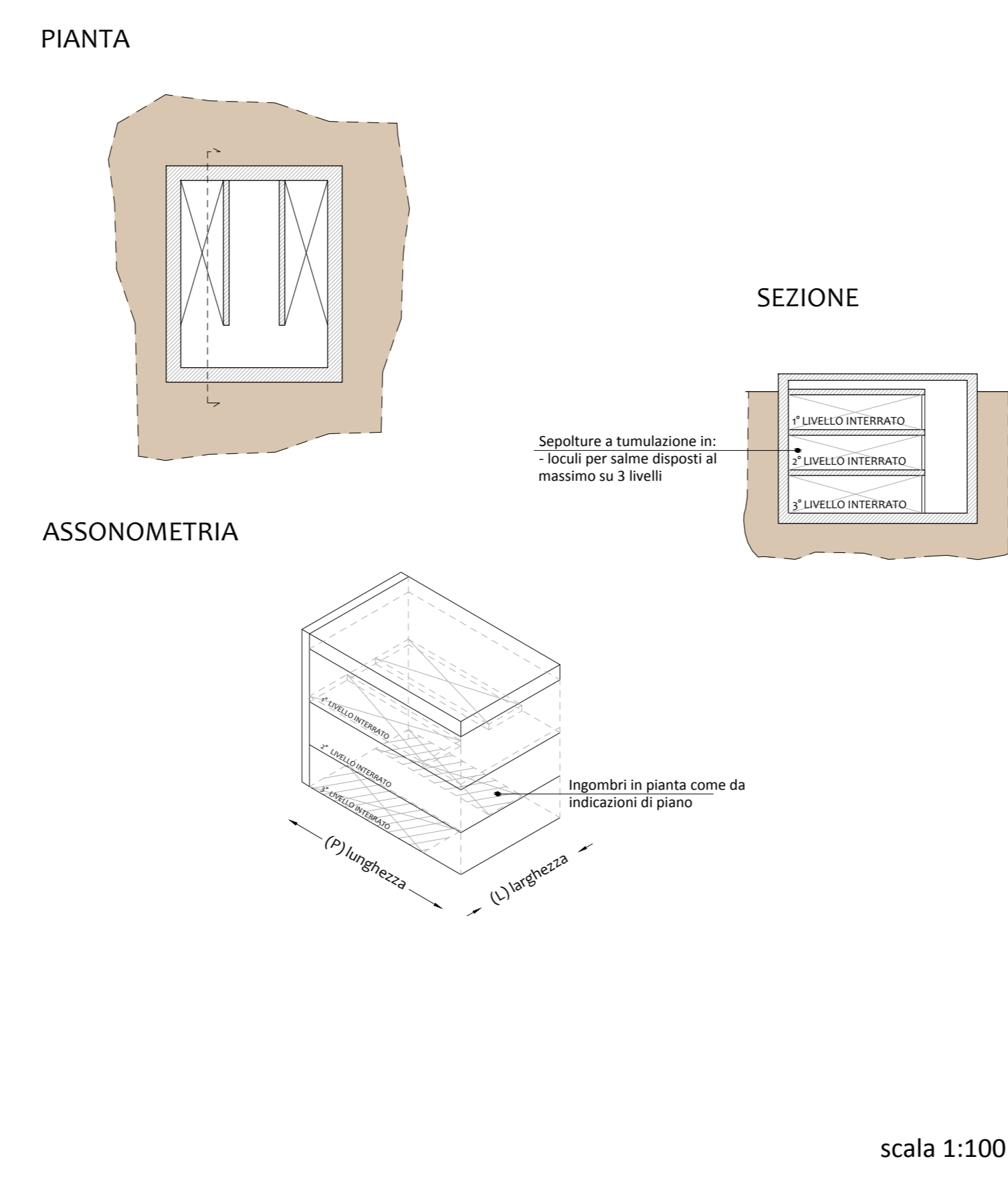
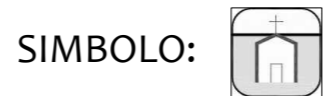
Art. 12 N.T.A. - TOMBE di FAMIGLIA in CAPPELLA PRIVATA



Art. 13 N.T.A. - TOMBE di FAMIGLIA A SARCOFAGO



Art. 14 N.T.A. - TOMBE di FAMIGLIA INTERRATE



Comune di Bordolano
Provincia di Cremona

Progettista:
Bertoli Roberto
Ordine Architetti, P., P. e C. Prov. CR n. 617
indirizzo: Via IV Novembre, 23
26013 Crema (CR)
mobile: 339 869 7889
mail: servizi@studiobertoli.it
c.f. BRT RRT 78L02 D142 R
p.IVA: 01343830194

Committente:
Comune di Bordolano
indirizzo: Via Maggiore, 16
26020 - Bordolano (CR)

Il Sindaco
Dott. Davide Brena

Il Segretario comunale
Dott. Raffaele Pio Grassi

Data:
Maggio 2019

PIANO CIMITERIALE
ai sensi del Regolamento regionale 9 novembre 2004 , N. 6

TAVOLA T04 - SISTEMI DI SEPOLTURA E TIPOLOGIE ESISTENTI

Scala 1:50 - 1:100

Adozione	Delibera C.C. n°	del
Approvazione	Delibera C.C. n°	del
Pubblicazione BURL - Serie Avvisi e Concorsi	Delibera C.C. n°	del